



CAMINOS

Enhancing and Promoting
Latin American Mobility

CAMINOS Study Visit

**“Serviços de apoio a estudantes
Casa da Lusofonia - International Student Lounge”**

16 May 2018

**Ana Luísa Campos & Regina Freitas
Universidade de Coimbra, Portugal**

Casa da Lusofonia- International Student Lounge

A Casa da Lusofonia- International Student Lounge é um dos mais importantes e recentes serviços de apoio ao estudante da UC.

Foi criada com esta denominação pelo facto de a estratégia de internacionalização da Universidade de Coimbra ter na lusofonia uma dimensão fundamental.

A Casa da Lusofonia é um espaço no POLO I da UC, inaugurado em 2014, que tem como missão facilitar as pontes entre os estudantes nacionais e internacionais que frequentam a UC.



Como frontoffice da
Divisão de Relações
Internacionais

Como sede de várias
associações de
estudantes

Funciona simultaneamente



Objetivo Geral

Criação de um espaço de trabalho e partilha cultural para as associações de estudantes da CPLP (Comunidade de Países de Língua Portuguesa) e a ESN (Erasmus Student Network) que, simultaneamente, serve de primeiro ponto de contacto para os estudantes internacionais que chegam à UC, bem como de ponto de encontro entre os estudantes nacionais e internacionais.

Objetivos estratégicos

- Reforçar a imagem da UC enquanto referência na Lusofonia e na integração dos estudantes estrangeiros
- Aumentar o número de estudantes da CPLP interessados na UC, nomeadamente os do 2º e 3º ciclo
- Estreitar parcerias com os países e com as entidades representativas da CPLP
- Estimular a criação de pontes entre povos e culturas diversas, tendo como base a língua portuguesa

Objetivos operacionais

- Facilitar a partilha cultural entre as associações de estudantes da CPLP e a ESN
- Facilitar o contacto dos serviços da UC com as associações, com os estudantes da CPLP e com outros estudantes internacionais
- Melhorar as condições de trabalho das associações
- Melhorar o acolhimento e integração dos novos estudantes no seio dos seus pares

Como funciona?

Frontoffice da Divisão de Relações Internacionais

Horário de atendimento: segunda a quinta 9:30-13h e 14h-17h

- Acompanhamento dos estudantes durante o processo de mobilidade
- Acolhimento e encaminhamento dos utentes
- Esclarecimento de dúvidas gerais

Posto de atendimento do SEF

Iniciativa única e inovadora no ES que permite à comunidade universitária resolver assuntos relacionados com a legalização no país sem se deslocar do campus, permitindo a interligação dos serviços prestados pela DRI e o SEF

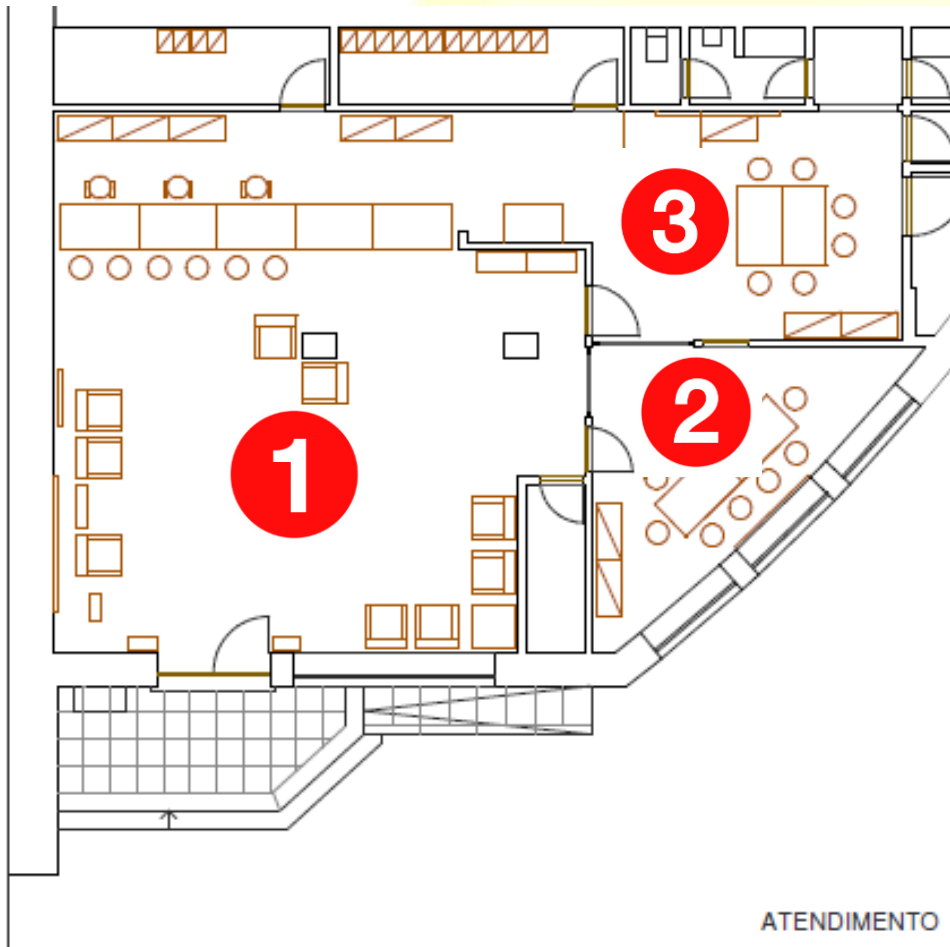
Sede de várias associações de estudantes

Angola, Brasil, Cabo Verde, Guiné Bissau, Moçambique, São Tomé e Príncipe, Timor leste e ESN- Erasmus Student Network

Como está organizada?

A CLUC inclui:

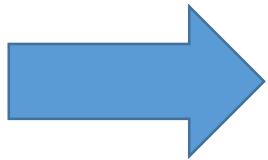
1. um espaço polivalente onde funciona o atendimento e onde fora do horário de atendimento se realizam palestras, mesas redondas, exposições e atividades culturais
2. uma sala de reuniões
3. Sala openspace que serve de apoio durante o atendimento e de sala de trabalho para as associações



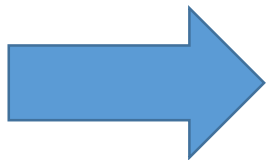
Quem é o público que procura a Casa da Lusofonia?

Quem?

- Estudantes da UC querem fazer mobilidade (estudos e estágios)
- Estudantes que vêm frequentar a UC em mobilidade (estudos e estágios)
- Estudantes internacionais de curso completo
- Investigadores, pos doc,
- Qualquer pessoa que precise de informações acerca da Universidade (incluindo turistas)



No ano letivo 2017/18 estão representadas 106 nacionalidades que totalizam 19,58% dos estudantes da UC



Foram feitos quase 12 000 atendimentos no ano 2017

Quem faz o atendimento?

Presencial

Incoming



Regina Freitas Cruz
dri.intstudy@uc.pt

Incoming e Outgoing



Raquel Sampaio
raquelsampaio@uc.pt

Outgoing



Sofia Jesus
dri.intinfo@uc.pt

Por marcação

Brasil



Isabel Mouta
dri.brasil@uc.pt

China



Cris Yin
dri.china@uc.pt

PALOP e Timor



Ana Luísa Campos
dri.cplp@uc.pt

Refugiados



Márcia Rodrigues
refugees-help@uc.pt

*Welcome Center for
visiting researchers*



Olga Canas
dri.cm@uc.pt

CONTACT

¡Muchas gracias!

Ana Luísa Campos- dri.cplp@uc.pt

Regina Freitas Cruz- dri.intstudy@uc.pt

International Relations Unit
University of Coimbra